

ちょっと待って！ 分別できるよ、そのゴミは

普段のごみの分別、迷うことはありませんか。
私たちが捨てているごみの中には、資源として生かせるものがあります。
正しいごみの分別を心掛け、再資源化につなげましょう。

●問合せ 循環型社会推進課 (☎71・3001、FAX71・3000、✉junkan@city.toyota.aichi.jp)

“間違えやすい”ごみの分別

ごみの分別を誤ると、処理施設の火災や故障の原因となる恐れがあります。間違いが多いごみの分別を確認してみましょう。

プラスチック製容器包装に出すもの

迷ったら、♻️マークを目印に分別しましょう。汚れや中身は取り除いてから出してください。



お菓子やラーメンの袋



果物や野菜のネット



弁当の空き容器



ペットボトルのキャップ



納豆パック

注意

♻️マークでも別の分別で出すもの

燃やすごみへ

危険ごみへ



汚れの取りにくいもの
例) 歯磨き粉のチューブ



「火気と高温に注意」と表記があるもの
例) ヘアマニキュア

異なる素材からできた複合製品

金属ごみへ

埋めるごみへ

金属とプラスチック



例) リモコン、電話機



ガラスの割合が多いもの

例) 鍋の蓋、鏡

- ・複合製品は、割合が多い方の分別へ
- ・ただし、金属とプラスチックの組合せは「金属ごみ」

注意

危険ごみに出すもの

分別を誤ると火災や爆発などの危険があります。
中身は使い切ってから出してください。



ライター



スプレー缶
(穴開け不要)

注意

有害ごみに出すもの

分別を誤ると火災や爆発などの危険があります。



充電式小型家電
※本体から充電電池が取り外せない、
一辺が30センチ以下のも



モバイルバッテリー

そのごみ、資源として活用できます

市では、リデュース・リユース・リサイクルの3R(スリーアール)による循環型社会の形成を目的として様々な取組を行っています。皆さんも活用してみませんか。

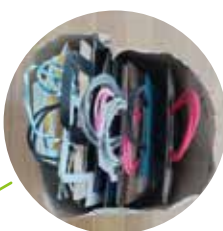
〔リサイクルステーション〕



家庭から排出される古紙・古布・飲料缶・ペットボトルなどの資源を回収する常設の拠点回収施設です。回収した資源は再び製品の原料などに利用します。



詳細はこちら



紙袋（紙以外の持ち手は燃やすごみ）や封筒、菓子箱などは、燃やすごみではなく「雑紙(古紙類)」として出しましょう！

〔カバン型コンポスト〕



提供：ローカルフードサイクリング(株)

ごみの減量と資源の循環を図るため、家庭から発生する生ごみを堆肥化する、生ごみ堆肥化容器(カバン型コンポスト)を貸し出しています。



詳細はこちら

〔リユース工房〕



家庭から粗大ごみとして排出された家具などを清掃・補修し、リユース(再使用)家具として入札方式で展示販売しています。



詳細はこちら



展示品には椅子や机などがあり、毎月変わります。

〔リユーススポット〕



市の清掃施設等に持ち込まれた、まだ使用できる家庭ごみを簡易清掃し、必要とする人へ譲渡・販売しています。



詳細はこちら

不要になった家電4品目の自宅回収が始まりました

市では、リネットジャパンリサイクル(株)とSGムービング(株)と協定を締結し、市では収集・処理しないエアコンやテレビ、冷蔵庫・冷凍庫、洗濯機・衣類乾燥機を回収するサービスを始めました。

便利なポイント

01 WEB・電話で
簡単申込み

02 自宅からの
搬出にも対応

03 リサイクル券の
事前購入は不要

※家電リサイクル法に基づき、回収品目・サイズに応じたリサイクル料金と収集運搬料金が必要です。

電話での問合せ SGムービング(株)
(☎0570・056・006(午前9時～午後6時))



詳細はこちら

ごみの分別・出し方に困ったら

資源・ごみ分別アプリ「さんあ〜る」を利用しましょう

分別方法を手軽に検索できる機能や、資源やごみ収集日をお知らせする機能がついたアプリです。是非、ご利用ください。



詳細はこちら